

## NV47L02 LAKÁS

földszint

előtér	4,35 m <sup>2</sup>
fürdő	3,85 m <sup>2</sup>
fürdő 2	5,28 m <sup>2</sup>
konyha	5,28 m <sup>2</sup>
nappali	20,72 m <sup>2</sup>
szoba	11,6 m <sup>2</sup>
szoba 2	12,01 m <sup>2</sup>
szoba 3	9,52 m <sup>2</sup>
közlekedő	2,42 m <sup>2</sup>

**nettó lakás alapterület** **75,03 m<sup>2</sup>**

válaszfal alatti terület 3,28 m<sup>2</sup>

**bruttó lakás alapterület** **78,31 m<sup>2</sup>**

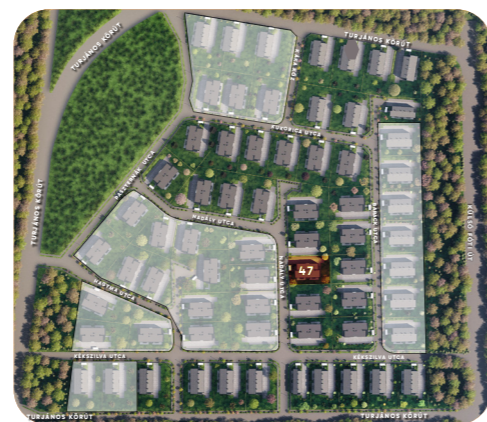
terasz 1 24,87 m<sup>2</sup>

terasz 2 5,54 m<sup>2</sup>

kert 229 m<sup>2</sup>

**ÉRTÉKESÍTÉSI TERÜLET** **93,515 m<sup>2</sup>**

földszint



20-80%  
FIZETÉSI  
KONSTRUKCIÓ

CSOK+  
IGÉNYBE  
VEHETŐ

A+  
ENERGETIKAI  
BESOROLÁS

A jelen adatok tájékoztató jellegűek.

A Beruházó az adatok változásával kapcsolatban kötelezettséget vagy felelőséget nem vállal. A részletes műszaki tartalom a projekt műszaki leírásában került meghatározásra. Az itt megadott terület adatok burkolatlan és vakolt felületekre értendők. A nettó területek a helyiségek falai közötti területeket jelentik. A bruttó területek tartalmazzák a válaszfalak alatti területeket.