

# REVITAL

PARK · ÚJBUDA

## RP1L-A105

1. emelet

Előtér	3,78 m <sup>2</sup>
Fürdő	4,19 m <sup>2</sup>
Konyha-étkező	8,48 m <sup>2</sup>
Nappali	24,07 m <sup>2</sup>
Szoba	13,16 m <sup>2</sup>
Szoba 2	12,69 m <sup>2</sup>
WC	1,08 m <sup>2</sup>
Gardrób	1,30 m <sup>2</sup>
Közlekedő	4,30 m <sup>2</sup>
<b>Nettó lakás alapterület</b>	<b>73,05 m<sup>2</sup></b>
Válaszfal alatti terület	2,93 m <sup>2</sup>
<b>Bruttó lakás alapterület</b>	<b>75,98 m<sup>2</sup></b>
Terasz	32,32 m <sup>2</sup>
<b>Értékesítési terület</b>	<b>92,14 m<sup>2</sup></b>

FEHÉRVÁRI ÚT

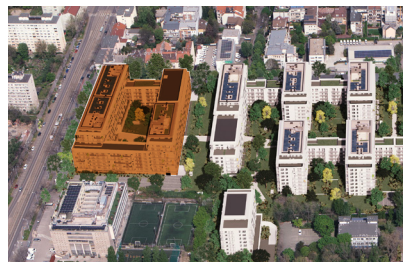
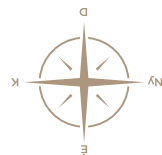


BARÁZDA UTCA

+36 30 568 0504

hello@revitalpark.hu

revitalpark.hu



A+  
ENERGETIKA

5% ÁFA  
VISSZA-  
IGÉNYELHETŐ

**A jelen adatok tájékoztató jellegűek.** A Beruházó az adatok változásával kapcsolatban kötelezettséget vagy felelőséget nem vállal.

A részletes műszaki tartalom a projekt műszaki leírásában került meghatározásra. Az itt megadott terület adatok burkolatlan és vakolatlan felületekre értendők.

A nettó területek a helyiségek falai közötti területeket jelentik. A bruttó területek tartalmazzák a válaszfalak alatti területeket.