

BRICKERY HOMES

1086 Budapest, Szeszgyár u. 4.



PEZSGŐ VÁROSRESZ

MEGÚJULÓ ENERGIAFELHASZNÁLÁS

100% BÉRBEADHATÓSÁG

1. LAKÁS

7. EMELET

1. TETŐTÉRBEŰ LÉVŐ LAKÁS HELYSÉGEK

HELYISÉG TÍPUSA	NETTÓ	BRUTTÓ
Hall (benne a taxer is)	36,36 m ²	36,36 m ²
Közlekedő	7,91 m ²	7,91 m ²
Lépcső	3,38 m ²	3,38 m ²
Gardrób	2,64 m ²	2,64 m ²
Összesen	50,29 m²	50,29 m²

1. LAKÓEGYSÉG

Előtér	2,6 m ²	2,6 m ²
Lakótér	17,7 m ²	20,09 m ²
Konyha	3,39 m ²	3,39 m ²
Fürdőszoba	4,46 m ²	4,46 m ²
Összesen	28,15 m²	30,54 m²

2. LAKÓEGYSÉG

Előtér	2,54 m ²	2,54 m ²
Közlekedő	3,28 m ²	3,28 m ²
Fürdőszoba	4,94 m ²	4,94 m ²
Lakótér	15,69 m ²	17,63 m ²
Konyha	2,79 m ²	2,79 m ²
Összesen	29,24 m²	31,18 m²

3. LAKÓEGYSÉG

Előtér	2,55 m ²	2,55 m ²
Fürdőszoba	5,29 m ²	5,29 m ²
Lakótér	20,14 m ²	22,01 m ²
Konyha	4,73 m ²	4,73 m ²
Összesen	32,71 m²	34,58 m²

4. LAKÓEGYSÉG

Előtér	2,74 m ²	2,74 m ²
Fürdőszoba	5,16 m ²	5,16 m ²
Lakótér	22,17 m ²	24,12 m ²
Konyha	4,95 m ²	4,95 m ²
Összesen	35,02 m²	36,97 m²

5. LAKÓEGYSÉG

Előtér	3,02 m ²	3,02 m ²
Lakótér	17,64 m ²	22,81 m ²
Fürdőszoba	3,65 m ²	3,65 m ²
Összesen	24,31 m²	29,48 m²

6. LAKÓEGYSÉG

Lakótér	13,29 m ²	15,21 m ²
Fürdőszoba	4,12 m ²	4,12 m ²
Összesen	17,41 m²	19,33 m²

7. LAKÓEGYSÉG

Lakótér	15,22 m ²	17,45 m ²
Fürdőszoba	3,56 m ²	3,56 m ²
Összesen	18,78 m²	21,01 m²

7. EMELET ÖSSZESEN	235,91 m²	253,38 m²
---------------------------	-----------------------------	-----------------------------

7. EMELET



8. EMELET



2. TETŐTÉRBEŰ LÉVŐ LAKÁS HELYSÉGEK

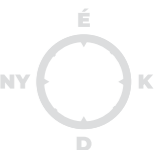
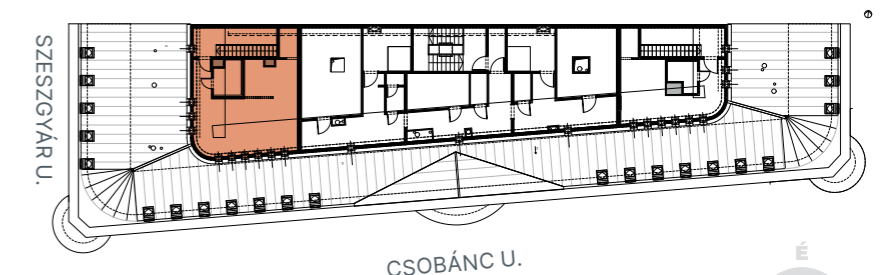
HELYISÉG TÍPUSA	NETTÓ	BRUTTÓ
Galéria-közlekedő	4,79 m ²	7,48 m ²

8. LAKÓEGYSÉG

Előtér	2,88 m ²	3,76 m ²
Közlekedő	3,69 m ²	5,16 m ²
Konyhafülke	5,64 m ²	5,64 m ²
Lakótér	15,52 m ²	17,43 m ²
Hálófülke	9,14 m ²	9,14 m ²
Gardrób	2,06 m ²	2,99 m ²
Fürdőszoba	4,64 m ²	4,64 m ²
Összesen	43,57 m²	48,76 m²

8. EMELET ÖSSZESEN	48,36 m²	56,24 m²
---------------------------	----------------------------	----------------------------

NETTÓ LAKÁS ALAPTERÜLET	284,27 m²
Válaszfal alatti terület	10,01 m ²
ÉRTÉKESÍTÉSI (BRUTTÓ) LAKÁS ALAPTERÜLET	319,63 m²



A részletes műszaki tartalom a projekt műszaki leírásában került meghatározásra. Az itt megadott területadatok burkolatlan és vakolatlan falakra értendők. A nettó területek a helyiségek falai közötti területeket jelentik. A bruttó területek tartalmazzák a válaszfalak és 1,9 m belmagasság alatti területeket.